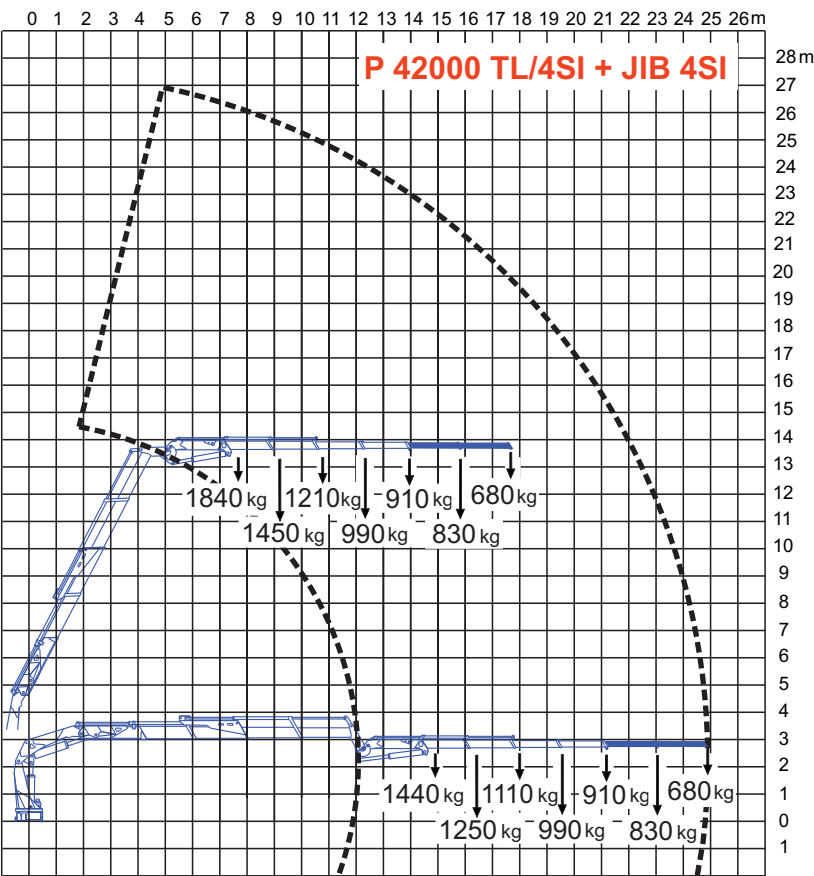
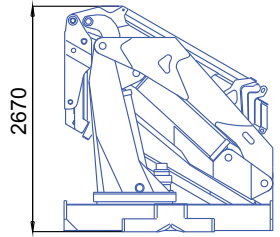
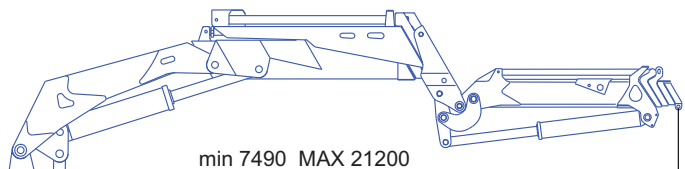
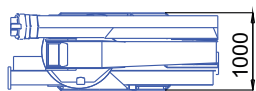
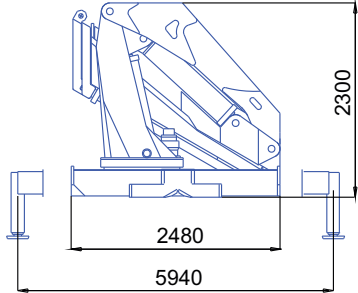
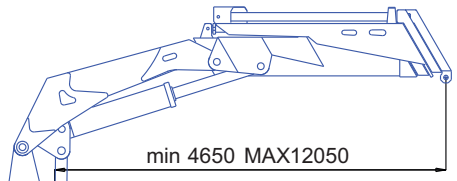
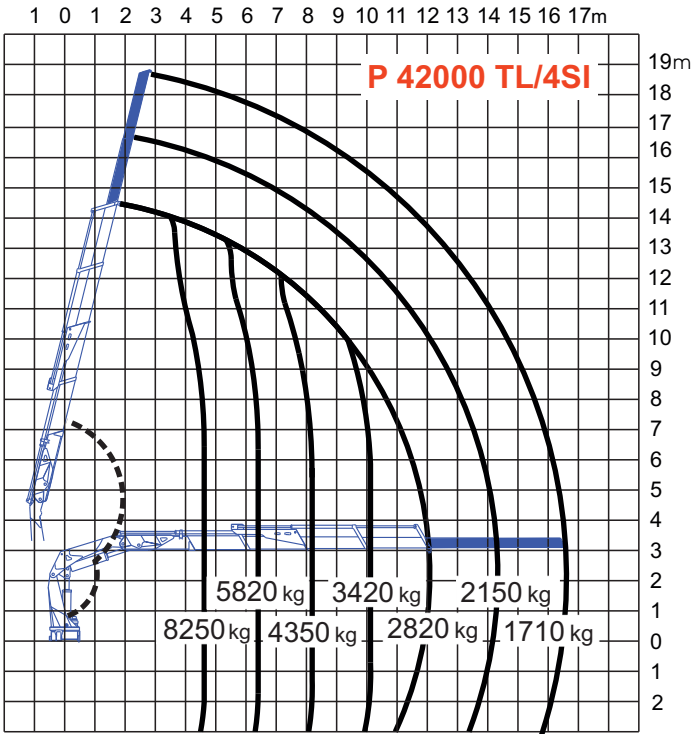
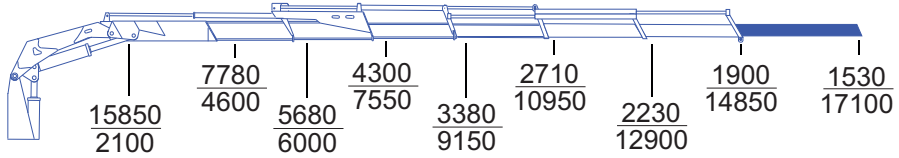


P 42000 TL



- - - - - AREA DI LAVORO \ WORKING AREA
 ——— PORTATA CON LIMITATORE DI MOMENTO \ LIFT WITH LOAD LIMIT VALVE
 ——— PORTATA PROLUNGHE MANUALI \ MANUAL EXTENSIONS LIFT

P 42000 TL/6SI



kg
mm

P 42000 TL/4SI + JIB 4SI

dati tecnici validi dal: - technical data valid from:
datos tecnicos validos desde el: - donnés techniques 02/02/04
valable du: - technischen daten gültig vom:

Momento nominale di elevazione / Nominal lifting moment / Momento nominal de elevación / Couple nominal de levage / Nennlastmoment	420 kNm
Massimo sfilo idraulico / Max. hydraulic outreach / Max. alcance hidráulico Rallonge hydraulique max. / Max. hydraulische Reichweite	12.05 m
Minimo sfilo idraulico / Min. hydraulic outreach / Min. alcance hidráulico Rallonge hydraulique min. / Min. hydraulische Reichweite	4.65 m
Altezza massima / Max height above installation level / Altura max. desde el filo inferior de la base / Hauteur de levage au dessus du plan de pose / Hubhöhe ab Fahrzeugrahmen	14.60 m
Portate gru base / Outreach - Lifting capacity / Alcances hidráulicos - Capacidad Extention - Charge / Hydraulische Reichweite - Hubkraft	2.10 m 17000 kg 4.65 m 8250 kg 6.35 m 5820 kg 8.20 m 4350 kg 10.10 m 3420 kg 12.05 m 2820 kg
Portate prolunghe manuali gru base / Outreach with manual extens. - Lifting capacity Alcances con prolongas manuales - Capacidad / Extention avec rallonges manuelles - Charge / Reichweite mit manuellen Verlängerungen - Hubkraft	14.30 m 2150 kg 16.55 m 1710 kg
Portate antenna / Outreach with jib. - Lifting capacity Alcances hidráulicos plumin - Capacidad Extention avec jib -Charge / Reichweite mit Jib - Hubkraft-	14.90 m 1440 kg 16.40 m 1250 kg 18.00 m 1110 kg 19.60 m 990 kg 21.20 m 910 kg
Portate prolunghe manuali antenna / Outreach jib with manual extensions - Lifting capacity Alcances con plumin y prolongas manuales - Capacidad / Extention avec rallonges manuelles de jib - Charge / Reichweite mit Jib und manuellen Verlängerungen - Hubkraft	23.05 m 830 kg 24.90 m 680 kg
Portata pompa consigliata / Recommended pump delivery / Caudal bomba aconsejada Débit d'huile recommandé / Förderleistung der Hydraulikpumpe	60 l/min
Pressione di lavoro / Working pressure / Presión de trabajo / Pression de travail / Betriebsdruck	320 bar
Capacità serbatoio / Tank capacity / Contenance du réservoir Capacidad deposito de aceite / Inhalt des Öltanks	150 l
Angolo di rotazione / Slewing angle / Angulo de giro / Angle de rotation / Schwenkbereich	500°
Coppia di rotazione / Slewing torque / Momento de giro / Couple de rotation / Drehmoment	42 kNm
Velocità di rotazione / Slewing speed / Velocidad de giro / Vitesse de rotation / Drehgeschwindigkeit	12° / sec
Velocità di sollevam. / Lifting speed / Velocidad de subida / Vitesse de levage Hubgeschwindigkeit	0.69 m/s a 12.05 m
Altezza a riposo / Height in folded position / Hauteur en position repliée Altura en posición de reposo / Höhe ab Fahrzeugrahmen zusammengelegt	2300 mm
Larghezza a riposo / Width in folded position / Largeur en position repliée Anchura en posición de reposo / Breite zusammengelegt	2480 mm

TUTTI I DATI TECNICI POSSONO ESSERE CAMBIATI SENZA PREAVVISO - TOUS LES DONNÉS TECHNIQUES PEUVENT ÊTRE MODIFIÉS SANS PREAVIS - ALL TECHNICAL DATA CAN BE CHANGED WITHOUT
NOTICE - TODOS LOS DATOS TECNICOS PUEDEN SER CAMBIADOS SIN AVISO - DER HERSTELLER BEHÄLT SICH DAS RECHT VOR, EVENTUELLE ÄNDERUNGEN DER TECHNISCHEN DATEN OHNE
VORHERIGE BEKANNTGABE VORZUNEHMEN

Ing. BONFIGLIOLI S.p.A. BOLOGNA - ITALIA
tel 051.6867214 fax 051.6867222 e-mail cranes@ingbonfiglioli.it